



Đình Bình Quan - di tích kiến trúc và lưu dấu những sự kiện trong trang sử chống ngoại xâm trên vùng Cù lao Phố, xã Hiệp Hòa.



Đình Bình Trước (phường Thống Nhất) và đình Phước Lư (phường Quyết Thắng): hai trong nhiều ngôi đình cổ có giá trị về nghệ thuật điêu khắc ở Biên Hòa.

Danh lam Biên Hòa

Hệ thống di tích chùa trên địa bàn Đồng Nai khá phong phú với nhiều kiểu thức kiến trúc, tông phái đa dạng. Vùng đất Biên Hòa – Đồng Nai được xem là một trong những cái nôi của sự truyền bá đạo Phật vào vùng đất Nam Bộ. Trên địa phận Biên Hòa hiện nay còn lưu nhiều dấu tích của các ngôi chùa cổ. Một số tư liệu cho thấy các ngôi chùa cổ thường gắn liền với những chuyện tích lịch sử, truyền tích về những vua chúa, vị quan quân, những sư tăng hay chuyện tích Phật pháp. Chùa Đại Giác, chùa Bửu Phong, Chùa Long Thiền...là những ngôi chùa được khai mở sớm trên đất Biên Hòa với các nhà sư của dòng Lâm tế.

Chùa Đại Giác gắn liền với những năm tháng chúa Nguyễn Phúc Ánh bôn tẩu tránh họa Tây Sơn. Khi lập nên thanh thế, xưng vương, vị vua đầu triều Nguyễn ban chỉ cho trùng tu chùa, sai quan quân cho binh thợ đến giúp việc xây cất, cho tượng binh đến giặm làm nền vì thế chùa còn có tên là chùa Tượng. Vua cúng chùa một pho tượng Phật bằng gỗ mít lớn nên chùa còn có tên là chùa Phật lớn. Tương truyền, di tích chùa Đại Giác còn gắn với chuyện tình cảm đầy sắc thái của một phụ nữ xuất thân từ Hoàng gia nhà Nguyễn với một nhà sư danh tiếng đã để lại cho hậu thế bài học quý giá.

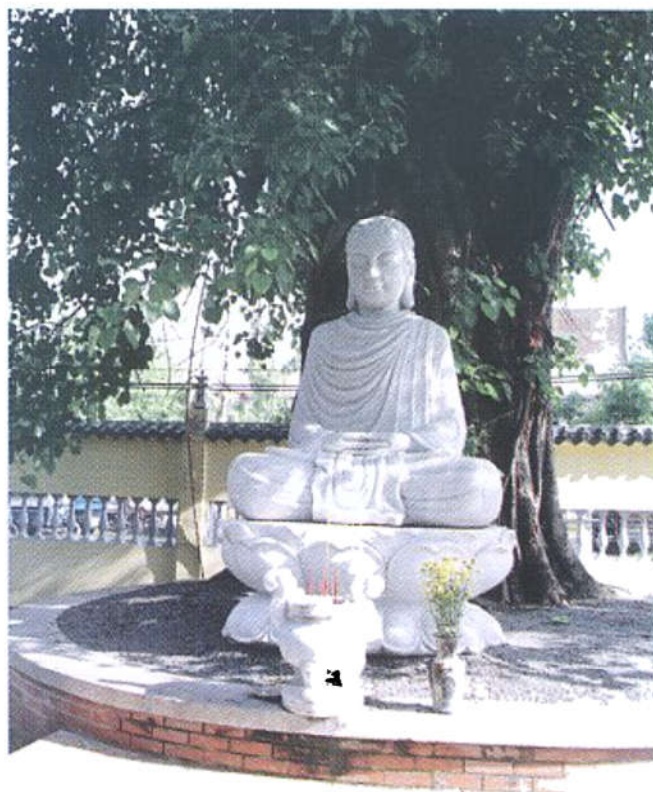
Chùa Hộ Quốc ở phía nam sông Phước Long thuộc thôn Đắc Phước, nay thuộc phường Tân Vạn do chánh Thống suất Nguyễn Văn Vân tạo dựng. Chùa được ban biển ngạch chữ vàng “Sắc tứ Hộ quốc tự”. Một số chùa ở vùng Cù lao Phố như chùa Hoàng Ân, chùa Thủ Huồng gắn với những câu chuyện về tích đức của nhà Phật. Những câu chuyện thể hiện đậm nét tính nhân quả của cuộc sống con người “ở hiền gặp lành”, luật nhân quả hiển hiện như bài học nhắc nhở con người về đạo làm người lấy chữ tình thương mà đối xử với nhau.

Một số di tích chùa khác gắn với những lớp cư dân với nhiều câu chuyện kỳ thú về công cuộc đấu tranh với thiên nhiên, với muông thú của một thời khai khẩn trên vùng đất “*Dưới sông sáu lội, trên rừng cọp um*”, của những câu chuyện cảm hóa về con người hay các loài thú dữ khi tìm đến nương nhờ cửa Phật.

Nhiều di tích chùa chiền khác được nhắc đến với kiến trúc, với những tượng thờ độc đáo như Bửu Phong, Bửu Sơn, Bửu Thành, chùa Hóc Ông Che... Qua thời gian dâu bể, những công trình kiến trúc xưa chỉ còn là dấu tích, ký ức. Một số di tích tồn tại với kiến trúc có nhiều đổi thay, gắn với những sự kiện lịch sử, văn hóa... của vùng đất Biên Hòa.

Cộng đồng người Hoa ở Biên Hòa có những cơ sở tín ngưỡng độc đáo mà trong đó phải kể đến chùa Ông (Cù lao Phố) và chùa Bà Thiên Hậu (phường Bửu Long). Kiến trúc của di tích là một công trình nghệ thuật khá độc đáo và thể hiện nét đặc trưng của cơ sở tín ngưỡng Hoa. Hai tượng ông Nhựt, bà Nguyệt đặt trên bờ nóc tiền điện là một trong những đặc trưng cơ bản tạo nên nghi dung của chùa Hoa. Bên cạnh đó, trên mái chùa là một quần thể tượng gồm liên hoàn, sắc sảo. Những mảng tượng gồm với các đề tài lễ hội tiêu biểu như hát tuồng, múa cung đình, đá cầu, chuyện tích dân gian... được thể hiện sinh động. Những mảng chất liệu bằng đá được thiết kế bằng các tượng thú, hoa văn mỹ thuật đa dạng vừa là cấu kiện của kiến trúc vừa là một tác phẩm nghệ thuật điêu khắc làm cho chùa độc đáo so với các di tích tín ngưỡng trên vùng Biên Hòa. Đặc biệt, tại các chùa Hoa, gắn liền với lễ hội tín ngưỡng độc đáo của cộng đồng cư dân với nhiều nghi thức độc đáo, thu hút nhiều người tham gia.

Hiện nay, ở Biên Hòa có rất nhiều chùa chiền được xây dựng qua các thời kỳ lịch sử. Những dấu kiến trúc xưa, những diện mạo mới với kiểu thức kiến trúc hiện đại đã làm phong phú, đa dạng giá trị di sản văn hóa Biên Hòa.



Tượng Phật tại chùa Đại Giác



Chùa Đại Giác (xã Hiệp Hòa) - Chùa gắn liền với những chuyện tích liên quan đến các nhân vật hoàng gia triều Nguyễn



**Chùa Long Thiện (phường Bửu Hòa) - Tổ đình Phật giáo Đồng Nai.
Tương truyền, chùa do Tổ sư Thành Nhạc khai sơn vào năm 1664**



Di tích Chùa Bà Thiên Hậu



Di tích chùa Bửu Phong trên núi Bửu Long.



Một góc Khu danh thắng Bửu Long.



Thất phủ cổ miếu (chùa Ông) - xã Hiệp Hòa.
Cơ sở tín ngưỡng của người Hoa ở Biên Hòa
Một trong những ngôi chùa Hoa cổ kính ở Nam Bộ.



Chùa Bửu Hưng (chùa Cô hồn) - phường Quang Vinh
Nơi thờ những lãnh tụ Hội kín Lâm trung trại và ghi dấu sự kiện
chuẩn bị tổng khởi nghĩa tháng Tám năm 1945 ở Biên Hòa.

THƯ VIỆN TỈNH ĐỒNG NAI



Chùa Thủ Huồng - còn gọi là Chúc Đáo / Chúc Thọ.
(Cù lao Phố - xã Hiệp Hòa)



Chùa Bửu Sơn
(phường Quang Vinh)



Chùa Thanh Lương
(phường Bửu Hòa)



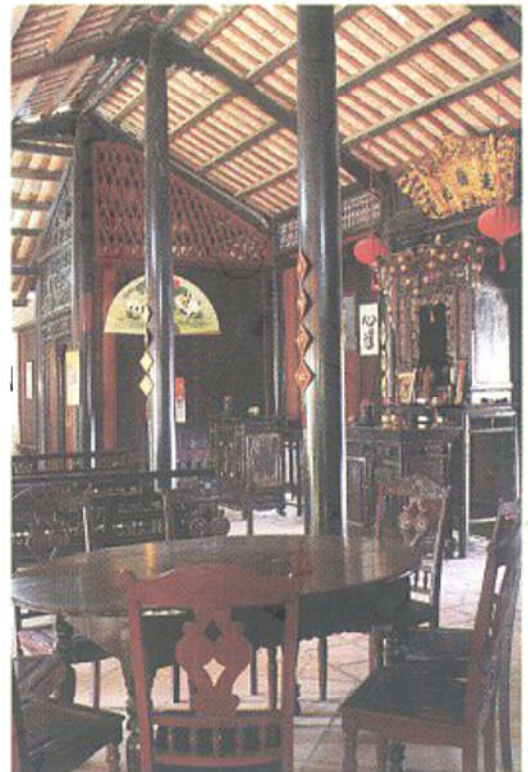
Chùa Hoàng Ân
(Cù lao Phố - xã Hiệp Hòa)

KIẾN TRÚC NHÀ Ở TRUYỀN THỐNG



Kiến trúc nhà cổ Trần Ngọc Du

Vùng đất Biên Hòa có nhiều kiến trúc nhà ở truyền thống khá độc đáo. Ngôi nhà cổ của tộc họ Trần (phường Tân Vạn) là một điển hình tiêu biểu cho loại hình kiến trúc nghệ thuật được nhà nước xếp hạng di tích.



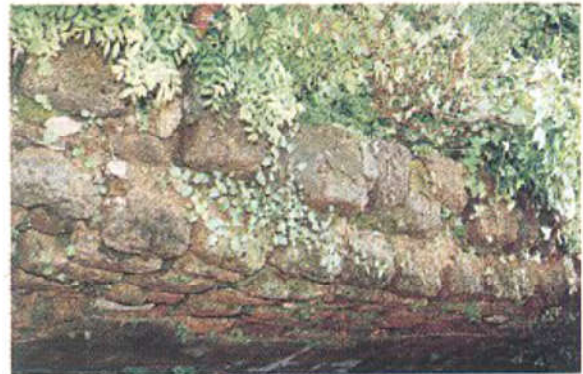
Bài trí và các đồ án kiến trúc trong di tích.

THÀNH CỔ BIÊN HÒA



Một góc dấu tích về tường thành cổ Biên Hòa (phường Quang Vinh)

Thành Biên Hòa (Thành Săn đá, Thành Kèn) là một công trình phòng thủ quân sự của triều Nguyễn ở vùng đất Biên Hòa. Theo một số tư liệu, thành cổ Biên Hòa được bắt đầu xây dựng vào năm 1834 và năm 1838 tiến hành xây dựng với quy mô lớn. Trong diễn trình lịch sử của vùng đất Biên Hòa-Đồng Nai, thành cổ Biên Hòa là một di tích gắn liền với những sự kiện quan trọng.



Một đoạn tường đá ong của thành Biên Hòa xưa.



Kiến trúc thành Biên Hòa.