

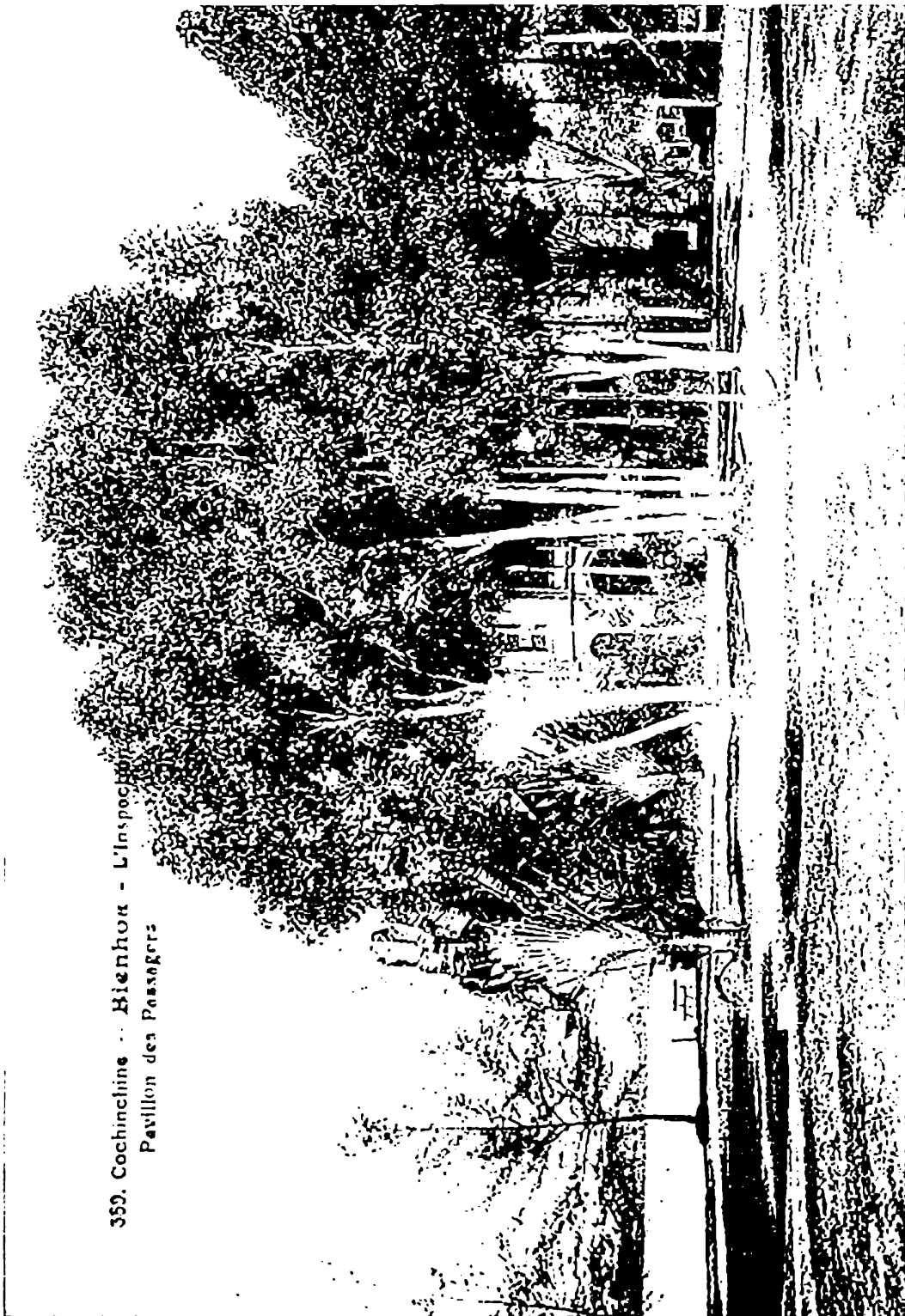
Hình 5. Con đường đi ngang qua Tòa Bô đến nhà thờ Biên Hòa, ngày nay là con đường Nguyễn Thái Học. Nguồn. [belleindochine.free.fr](http://belleindochine.free.fr).



BIÊN HÒA - *Un coin du parc de l'inspécteur*

Hình 6. Công viên trong Tòa Bố tỉnh Biên Hòa, ảnh của Nadal.

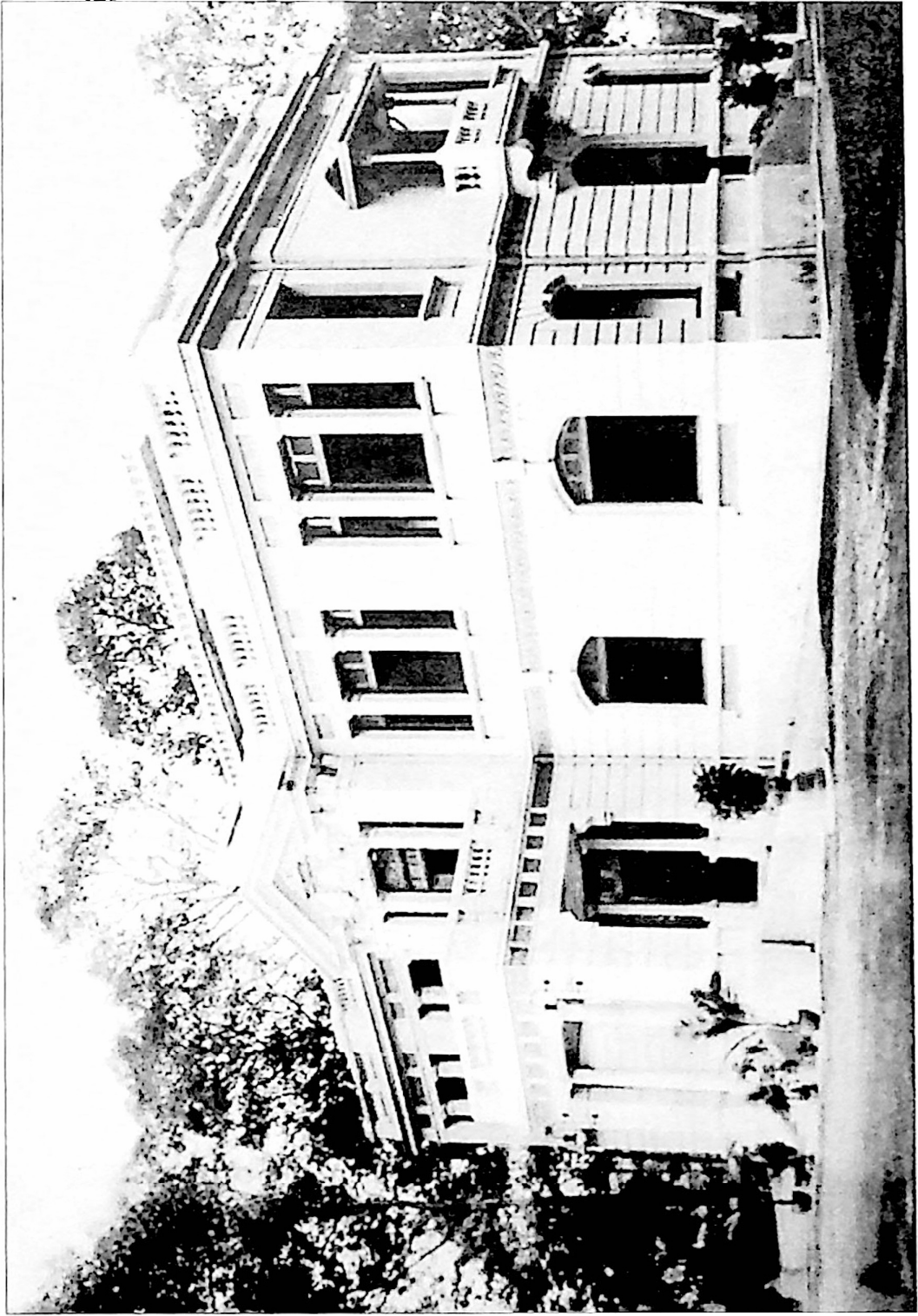
Nguồn. delcampe.net.



359. Cochinchine - Bienhoa - L'inspection  
Pavillon des Passagers

Hình 7. Công viên trong Tòa Bó, tỉnh Biên Hòa, ảnh của Nadal.

Nguồn. delcampe.net.

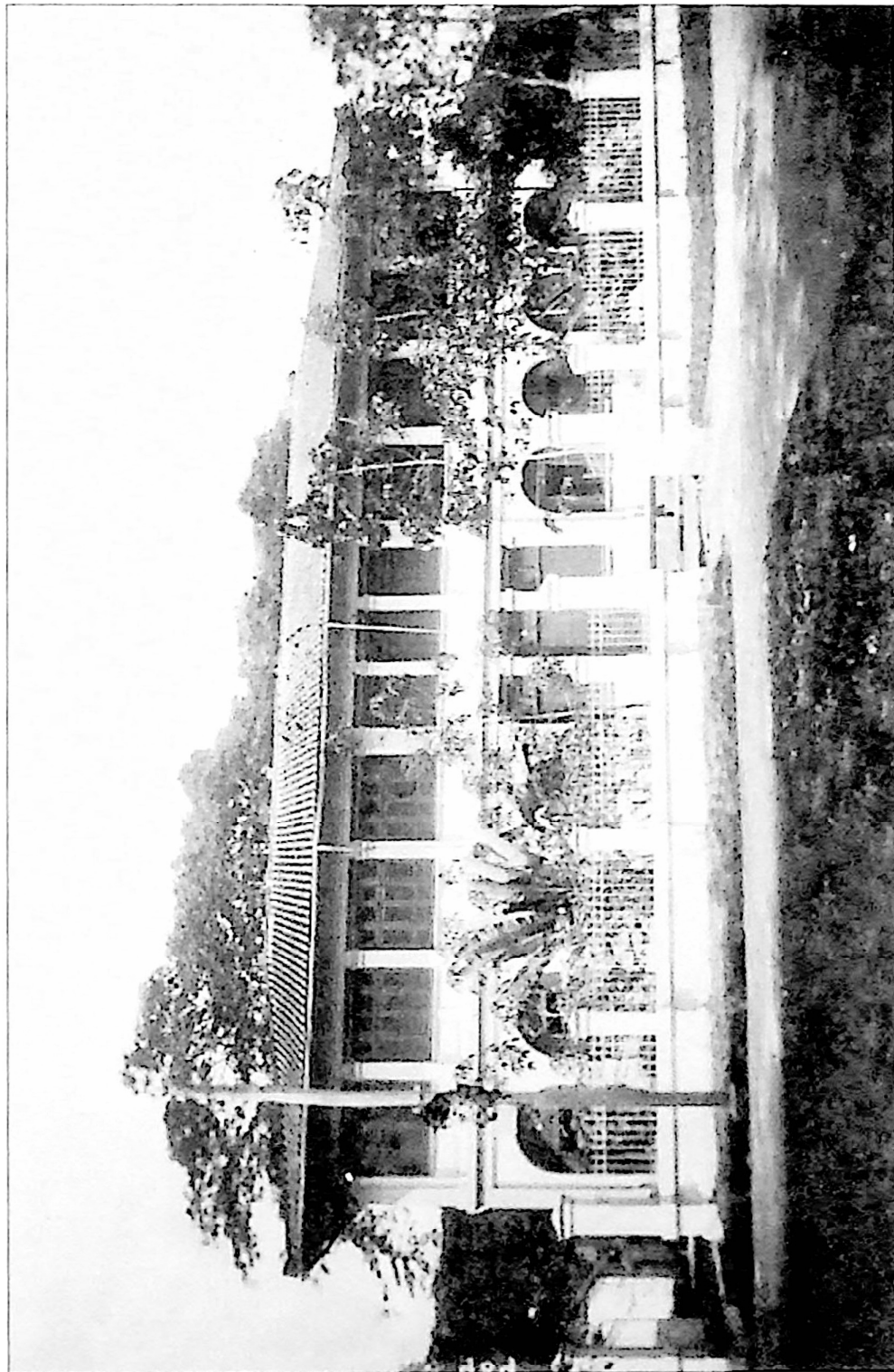


Hình 8. Dinh Tỉnh trưởng, ngày nay là Nhà Thiếu nhi tỉnh Đồng Nai,  
ảnh của Nadal. Nguồn. delcampe.net.



Hình 9. Nội thất phòng tiếp khách trong Tòa BỐ, ảnh của Nadal.

Nguồn. delcampe.net.



Hình 10. Tòa án tỉnh Biên Hòa.

Nguồn. quaibranly.fr.

## PHẦN II: MÔ TẢ HÌNH THỂ

**Loại đất** – Tỉnh Biên Hòa có chiều dài là 101km trên chiều rộng là 55km.

Đây là vùng đất cát và đa phần là đất sét pha cát.

Ruộng không có nhiều. Gạo thu hoạch được có chất lượng kém hơn gạo miền Tây.

Ngoài nhiều mỏ đất cao lanh cung cấp nguyên liệu cho 17 lò gốm, người ta thấy có những công trường đá gọi là đá Biên Hòa (laterit) cũng như mỏ đá granit với màu xanh nhạt khiến cho ta nhớ đến đá vùng Bretagne. Trong vùng lân cận của Trị An (làng Đại An) có đá phiến.



Hình 11. Khai thác mỏ đất cao lanh (kaolin) ở địa phương.

Nguồn. [anom.archivesnationales.culture.gouv.fr](http://anom.archivesnationales.culture.gouv.fr).



**Đồi núi** – Xứ này, không được bằng phẳng cho lắm, có nhiều ngọn đồi chằng chịt.

Những đồi quan trọng nhất là:

1. Ở phía Tây là những đồi Lò Gạch, trên đỉnh của một trong những ngọn đồi này có ngôi chùa Bửu Phong được xây dựng dưới thời trị vì của vua Gia Long. Chùa được bao bọc xung quanh bằng những tảng đá granit đồ sộ rất được dân bản xứ tôn kính. Hai tảng đá đẹp nhất được gọi là Long đầu thạch và Hồ đầu thạch.

2. Ở phía Nam là đồi Châu Thới, gồm có hai gò, gò cao nhất được biết dưới tên là núi Blanchy (cao 60 mét).

3. Ở phía Đông, trong tổng Phước Thạnh của người Thượng, người ta bắt gặp một vài gò riêng lẻ, đó là Sơn Lư (500 mét) và núi Chứa Chan (800 mét).



Hình 12. Núi Châu Thới. Ảnh chụp vào năm 1950-1952.  
Nguồn. delcampe.net.

**Sông ngòi – Dòng sông chánh là sông Đồng Nai.**

Sông này bắt nguồn từ hai nhánh, sông Đa Dâng và sông Đa Nhim ở phía Bắc của cao nguyên Lang Biang (Trung kỳ), đổ xuống vùng lãnh thổ của người Thượng độc lập, băng qua những khu rừng già và sau cùng, băng qua tổng Bình Tuy (Biên Hòa), tiến vào Nam kỳ sau khi tạo thành một số ghềnh thác không vượt qua được.



Hình 13. Ghềnh thác thượng nguồn con sông Đồng Nai, ảnh của René Tetard. Nguồn. culture.fr.